

下関港発着

関釜フェリーで行く！2025年春の特別企画

旅行企画・実施

株式会社ウーナストラベル

下関営業所

(関釜フェリーグループ) コース番号: W1011

# 春旅 慶南

ちょっと足を延ばして一度は行ってみたい美しい島旅 フォト&ウォーク

## コジェド ウェド 慶尚南道 巨濟島・外島 海上農園

春の花楽しんでみませんか？



ご参加の皆様へ  
春のフォトを募集します！

冬ソナのロケ地としても有名な外島へは  
巨濟島から遊覧船で訪れます！



協力



### スケジュール 基本コース 2泊3日(船中2泊)

1日目	下関港国際フェリーターミナル(18:00まで)に集合～ ～～～関釜フェリーにて、海路釜山へ《船内展望浴場完備》 ・夕食:※「船内自由食」【宿泊】船中
2日目	～～～釜山港(08:00着)＝現地ガイドと合流し、専用車移動＝ <b>巨加大橋を渡り、巨濟島へ移動</b> <b>遊覧船に乗船し、閑麗海上国立公園をクルージング</b> <b>奇岩絶壁の「海金剛」を洋上観光します</b> <b>「外島」まで35分の船旅をお楽しみください</b> <b>冬ソナロケ地としても有名な</b> <b>「外島海上農園」を上陸観光約120分</b> <b>(たっぷり観光時間はございます！)</b> <b>観光後遊覧船で巨濟島へ戻ります。</b> <b>昼食:巨濟島名物「海鮮鍋」をご賞味ください。</b> <b>(釜山市内へ戻り、国際市場で時間調整予定)</b> ＝釜山港へ(18:00頃乗船)～～～関釜フェリー～～～ ・朝食※:「自由食」・昼食○:巨濟島にて海鮮鍋 ・夕食※:「自由食」【宿泊】船中
3日目	～～～下関港国際ターミナル(07:45着)＝入国手続き後、流れ解散 ＜食事＞朝:※「船内自由食」



### ●下関港発出発日と基本旅行代金

(おひとり様あたり/2等船室往復/満6歳以上大人同額)

4月18日(金) 32,800円

4月29日(火) 34,800円

5月23日(金) 32,800円

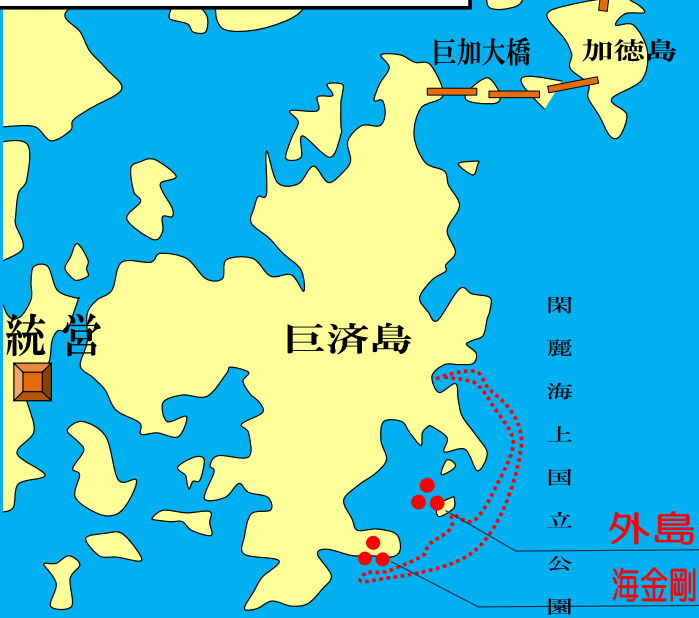
【港湾施設使用料+燃油サーチャージ+出国税(別途現地お支払い/目安金額)】  
下関港 2,920円 / 釜山港 20,000ウォン (2024年11月基準の金額)  
【基本旅行代金に含まれるもの】フェリー2等往復運賃(船内宿泊)/食事(1回)/現地移動代(現地は当ツアーグループでの移動になります。)/旅行特別補償保険料/すべてツアー内指定分に限りま。【最少催行人員】10名様 ■添乗員は同行しません、現地では日本語ガイドがツアー2日目(釜山港08:00～釜山港18:00まで)ご案内いたします。【満6歳未満参加代金は上記代金より4,000円割引します】

オプションにて1等船室・特等船室、並びに現地釜山市内宿泊手配を承ります！(裏面もご覧ください)

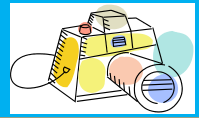


# ● 巨済島・外島ってどこ？

釜山から南国 巨済島まで車で90分  
外島(ウエド)海上農園は世界各地の天然植物64種と亜熱帯植物が1,000種以上が生息しています。



釜山



## ■フォト&ウォーク デジカメ写真大募集■

遊覧船で 奇岩絶壁の海金剛を 洋上観光し、外島に上陸します



関釜フェリー船室グレードアップ追加料金(往復価格)	
1等 (シャワー・トイレ設置)	特等 (バス・トイレ付き)
<p>2~4名定員洋室 または 4名定員和室</p> <p>7,000円追加 (おひとり様あたり)</p> <p>(定員未満貸切料 不足1名につき +4,000円。 ただし4名部屋を3名で 利用時は不要。)</p>	<p>2名定員洋室</p> <p>18,000円追加 (おひとり様あたり)</p> <p>(定員未満貸切料 不足1名につき +8,000円)</p>

※宿泊オプションお申込みの方は全4日間の行程になります。※ツアー3日目は添乗員・現地係員及び食事は付きません。お客様ご自身での行動となります。また、釜山港フェリーチェックインも、お客様ご自身で行っていただくことになります。(17:30まで)

☆釜山宿泊オプション☆ (追加宿泊手配料金)	おひとりさまあたりの追加料金 (2名一室利用の場合)	1名一室利用追加料金 (左記金額+必要となります)
釜山観光ホテル (中央洞・南浦洞)	5,800円	5,800円
タワービルホテル (中央洞・南浦洞)	5,800円	5,800円
クラウンハーバーホテル (中央洞・釜山駅)	6,300円	6,300円
東横イン釜山中駅(朝食付)	5,800円	4,500円

- <ご案内>天候悪化などで外島への遊覧船が運航できない場合、巨済島の観光地へのご案内となります。予めご了承ください。
- <ご案内>道路状況によりましては、一部観光地の立ち寄りをやむを得なく割愛させていただく場合がございます。予めご了承ください。
- 【港灣施設使用料】旅行代金に含まれておりません。現地各乗船港にて各自お支払い下さい。(お一人様あたり：下関港620円・釜山港7,000ウォン) ※港灣施設使用料の額は変更される場合があります。
- 【燃油サーチャージ】旅行代金に含まれておりません。現地各乗船港にて各自お支払い下さい。(お一人様あたり：下関港1,300円・釜山港13,000ウォン) ※燃油サーチャージの額は変更される場合があります。
- 日本ご出国時に国際観光旅客税(お一人様あたり：1,000円)のお支払いが必要です。
- パスポート残存期限は韓国入国時に有効期限が3ヶ月以上残っていることが望ましい。 ■日本国籍以外の方は自国の大使館・領事館、渡航先の大使館・領事館、入国管理事務所にお問い合わせ下さい。

### 旅行条件のご案内(要約)

詳しい旅行条件を説明した書面を用意しておりますので 事前に確認のうえ、お申し込みください。

お申し込みの際には必ず旅行条件書(全文)をお受け取りください。この旅行は株式会社ウィーナストラベルが企画して実施する旅行であり、ご参加されるお客様は当社と募集型企画旅行の契約を締結することになります。

#### ◎お申し込みの方法と契約の成立

- ①申込書に所定の事項を記入し、お一人様につき下記の申込金を添えてお申し込みください。申込金は旅行代金・取消料、または連約金の一部として取り扱います。
- ②電話などにてご予約の場合、当社がご予約を承諾する旨を通知した日から起算して3日以内に申込書と申込金を提出していただきます。

旅行代金	2万円未満	2万円以上5万円未満	5万円以上10万円未満	10万円以上
お申込金(お一人様)	5,000円以上	10,000円以上	20,000円以上	旅行代金の20%以上

◎旅行契約は申込金を受領した時に成立するものといたします。

#### ◎旅行代金のお支払い

- 旅行代金は旅行開始日の14日前までにお支払いください。
- 旅行代金に含まれるもの／旅行日程に明示した船舶の乗船代金及び宿泊代金、食事代金、入場料金、旅行取扱料金及び消費税など諸税
  - 旅行代金に含まれないもの(一部を例示します)／自由行動中やコースに含まれない交通費、飲食などの諸費用及び別途料金のオプション代金、その他個人的性質の諸費用

#### ◎旅行契約の解除

契約成立後、お客様のご都合で旅行を取消される場合は旅行代金に対してお一人様につき次の料率で取消料をいただきます。

海外旅行に係わる取消料 (旅行開始日の前日から起算してさかのぼって)

取消日	31日前	30日前から3日前	前々日より当日まで	旅行開始後及び無連絡不参加
取消料	無料	20%	50%	100%

上記補足：ピーク時(4月27日～5月6日、7月20日～8月31日、12月20日～1月7日)は40日前より31日前は10%

#### ◎当社の免責について

- ①当社は当初の運行計画によらない運送サービスの提供など、当社が関与しえない理由によるお客様の損害は責任を負いません。
- ②当社は運送機関の遅延、不通、スケジュールの変更、経路変更など、これによって生じる旅行日程の変更、目的滞滞期間の短縮、又は旅行の中止などの場合の責任は負いません。

#### ◎特別補償

当社はお客様が募集型企画旅行参加中に急激かつ偶然な事故により生命・身体に被られた損害について一定の補償金及び見舞金を支払います。ただし、その損害がお客様の故意、無免許、酒酔い運転、疾病などのほか、スカイダイビングなど危険な運動中によるものである場合は上記の補償金を支払いません。

#### ◎個人情報について

当社は旅行申込書に記載された個人情報(氏名・住所・電話番号等)については、お客様との間の連絡、お申し込みいただいた旅行における運送・宿泊・公的機関等の提供するサービス手配のため、また旅行情報のご案内等必要な範囲で利用させていただきます。

お問い合わせ  
お申込みは



◀旅行企画・実施▶

下関国際フェリーセンター

(関釜フェリーグループ)

株式会社ウィーナストラベル 下関営業所

観光庁長官登録旅行業第1101号 JATA正会員  
総合旅行業務取扱管理者：中野洋平

この旅行契約に關し担当者からの説明にご不明な点があれば、ご連絡ください。  
総合旅行業務取扱管理者とは、お客様の旅行を取扱う営業所での取扱いの責任者です。

TEL: 083-228-0777

FAX: 083-224-3006

〒750-0066 下関市東大和町1-10-60 関釜フェリー内

【営業日】月～金 10:00～12:00/13:00～18:00

【休業日】土・日曜・祝祭日・臨時休業日